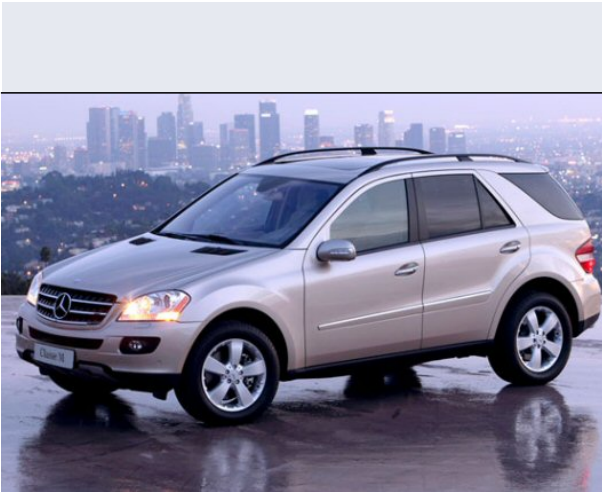


# ML 320 CDI Offroad Pro



Vendi la tua auto in un click! Gratis!



## Scheda Tecnica

**Prezzo:** 61841  
**Alimentazione:** diesel  
**Cilindrata:** 2987 cc  
**Potenza:** 165 kW (224 CV)  
**Velocità ½ Max:** 215 km/h  
**Omologazione:** Euro 4

**Portiere:** 5  
**Posti a sedere:** 5  
**Carrozzeria:** fuoristrada chiusa  
**Lunghezza:** 478 cm  
**Larghezza:** 191 cm  
**Altezza:** 182 cm  
**Passo:** 292 cm  
**Volume Bagagliaio:** 551 - 2.050 dc min/max  
**Capacità ½ serbatoio:** 95 litri

**Motore:** 6 cilindri a V  
**Cambio:** automatico a controllo elettronico, con p  
**Coppia:** 510  
**Accelerazione 0/100 km/h in:** 8.60  
**Trazione:** integrale permanente  
**Massa:** 2110 Kg

**Consumi**  
**Ciclo Urbano 100 Km:** 12 litri  
**Extraurbano 100 Km:** 7 litri  
**Percorso Misto 100 Km:** 9 litri

## Accessori di Serie

ABS, Accensione automatica delle luci, Airbag full size lato guida con attivazione in due stadi, Airbag full size lato passeggero con attivazione in due stadi, Airmatic Dual Control (sospensioni pneumatiche semi-attive), Alette parasole con specchio di cortesia illuminato, Alzacristalli elettr. ant., chiusura comfort e funz. express-up, Alzacristalli elettr. post. chiusura comfort e funz. express-up, ASR, sistema anti-slittamento, Assetto fari a regolazione pneumatica dall'interno, Autoradio MB Audio 2 CD, Avvisatore acustico cintura di sicurezza non allacciata, Avvisatore acustico freno di stazionamento inserito, Avvisatore acustico mancato disinserimento luci, Barre di rinforzo nelle portiere, Bracciolo anteriore, Bracciolo posteriore, Cerchi in lega a 5 doppie razze 8Jx18 e pneu. 255-55, Chiave con transponder, Chiusura centralizzata di sicurezza con telecomando, Chiusura di sicurezza bambini nelle porte posteriori, Cinture di sicurezza anteriori reg. in altezza, Climatizzatore con filtro antipolvere-antipolline, Cristalli atermici, Direct Select: comandi cambio integrati sul volante, Display multifunzione, ESP, Electronic Stability Program, Fari fendinebbia e retronebbia, Funzione bussola nel display multifunzione, Immobilizzatore elettronico, Indicatore temperatura esterna, Kit pronto soccorso, Luce di cortesia sotto gli specchietti retrovisori, Luce strumenti a intensità regolabile, Luci di cortesia sottoporta, Luci di parcheggio destra e sinistra, Lunotto termico temporizz., Occhielli di ancoraggio nel vano di carico, Orologio, Plafoniera anteriore con luce di cortesia temporizzata, Poggiatesta anteriori regolabili, Poggiatesta posteriori regolabili, Portabicchieri anteriori e posteriori, Predisposizione gancio di traino, Predisposizione per caricatore CD, Presa di corrente nel vano bagagli, Pretensionatore cinture ant. con limitatore forza di ritenuta, Pretensionatore cinture post. con limitatore forza di ritenuta, Protezione metallica sottoscocca, Rete portaoggetti nel vano piedi lato passeggeri, Reti portaoggetti dietro i sedili anteriori, Retrovisori elettrici, Retrovisori termici reg. elettricamente, Roof rails, Ruota di scorta minispare, Sedile guida regolabile in altezza, Sedile post. con regolazione longitudinale, Sedile posteriore sdoppiato 1-3 - 2-3 e abbattibile, Servosterzo parametrico a gestione elettronica, Sidebag lato guida e passeggero, Sistema ancoraggio seggiolino bambini ISOFIX, Sistema BAS (Brake Assist), Sistema di avviso perdita di pressione dei pneumatici, Sistema di manutenzione individuale Assyst Plus, Tergicristalli con touch control, Tergilunotto, Termometro liquido di raffreddamento, Triangolo d'emergenza, Ugelli lavavetro termoriscaldati, Volante multifunzione in pelle, Volante reg. meccanicamente in altezza, Windowbag, Cambio aut. 7 marce 7G-TRONIC Tempomat-Speedtronic one-touch: Cambio automatico 7 marce 7G-TRONIC one-touch :Tempomat con Speedtronic Immobilizzatore e chiusura centralizzata con telecomando: Immobilizzatore elettronico :Chiusura centralizzata con telecomando Pacchetto Chrome - Classe M (W164): Griglia radiatore cromata :Maniglie portiere con inserti cromati :Terminale di scarico cromato Pacchetto Luxury - Classe M (W164): Sedili anteriori reg. elettricamente :Inserti in radica di noce con inserto cromato :Rivestimenti in pelle :Pacchetto luci Pacchetto Style Offroad Pro - Classe M (W164): Griglia radiatore cromata :Protezione paraurti ant. e post. in acciaio Pacchetto tecnico Offroad Pro: Marce ridotte :Funzione bussola nel display multifunzione :Sospensioni pneumatiche con regolazione offroad :Differenziale centrale e post. bloccabile al 100%

## Optionals

Allarme con controllo perimetrico-sollevamento-traino euro:329, Barre di protezione laterali sotto-porta in acciaio euro: 1.020, Barre trasversali portatutto euro:180, Cargo

organizer: box portaoggetti nel bagagliaio a 4 scomparti euro:126, Caricatore CD con lettore MP3 euro:508, Cerchi in lega AMG da 8½(9½)x19 e pneu. 255(285)-5(45) euro: 2.100, Copertura vano di carico euro:141, Cristalli Infrared reflecting euro:600, Cristalli laterali post. e lunotto oscurati euro:404, Distronic (Regolatore velocità con rilevatore distanza sicurezza) euro: 1.860, Estintore euro:133, Fari allo bi-Xeno attivi (Active Light System) euro: 1.704, Filtro antiparticolato DPF euro:731, Gancio di traino euro:849, Impianto completo GSM (nel bracciolo ant.), interfaccia UHI euro: 1.133, Impianto tergilavavetro termico euro:210, Inserti in pioppo color antracite con inserto cromato euro:420, Kit fissaggio bagagli EASY-PACK euro:311, Kit vano di carico con rete orientabile e cinghia di fissaggio euro:282, Lavafari euro:304, Modanature di protezione laterali in acciaio cromato euro:501, Modulo aggiuntivo per controllo volumetrico abitacolo euro:202, Pacchetto fumatori euro: 30, Parktronic euro:833, Poggiatesta attivi euro:183, Portabiciclette (2) New Alustyle euro:240, Portasci Luxury per 6 paia di sci o 4 snowboard euro:150, Portasci per 4 paia di sci o 2 snowboard euro: 78, Portellone vano bagagli EASY-PACK (elettroidraulico) euro:626, Predisposizione GSM Handy con interfaccia UHI euro:609, Predisposizione interfaccia per iPod euro:252, PRESAFE (sistema protezione preventiva passeggeri in caso d'urto) euro:409, Rear seat entertainment euro: 1.254, Rear Seat Entertainment System euro: 3.167, Rete divisoria di protezione vano bagagli euro:117, Retrovisore interno antiabbagliante automatico euro:355, Retrovisori ripiegabili elettricamente euro:285, Riscaldamento supplementare con telecomando euro: 1.620, Rivestimenti in pelle Nappa euro:810, Sedile dx Multicontour a conformazione variabile euro:285, Sedile dx reg. elettricamente con memoria euro:533, Sedile sx Multicontour a conformazione variabile euro:285, Sedili anteriori Comfort con ventilazione attiva e riscaldabili euro: 1.212, Sedili anteriori riscaldabili elettricamente euro:375, Sedili posteriori riscaldabili elettr. euro:390, Sensore riconoscimento seggiolino bambini nel sedile passeggero euro: 44, Set antifurto per cerchi in lega euro: 48, Sidebag posteriori euro:409, Sistema Keyless go euro: 1.288, Sistema Voicetric con comandi vocali in lingua italiana euro:474, Sistema di controllo pressione pneumatici (RDK) euro:354, Sound System Harman-Kardon Logic 7 euro:821, Spoiler posteriore euro:408, Tappetini in gomma euro: 78, Tappetini in moquette euro: 62, Tappetini in velours euro: 98, Tergicristallo automatico con sensore pioggia euro:115, Tetto apribile e basculante elettrico in cristallo brunito euro: 1.328, TV Tuner con ricezione analogica e digitale euro: 1.188, Vernice metallizzata euro: 1.087, Volante in pelle con inserti in legno euro:645, Volante riscaldabile euro:300, Omissione scritta posteriore euro:a richiesta, Autoradio MB Audio 50 APS con lettore CC-CD autonomo euro: 1.892: Autoradio MB Audio 50 con lettore CC-CD :Sistema di navigazione APS , Climatizzatore aut. COMFORTMATIC, filtro, sensori smog e irragg. euro:731: Sensore smog e sensore irraggiamento solare :Climatizzatore automatico con dispositivo calore residuo :Filtro a carbone attivo , COMAND APS (Schermo LCD, Radio con CC-CD-DVD, APS, antenna GPS) euro: 2.680: Radio con CC-CD-DVD :Sistema di navigazione APS :Antenna GPS :Schermo LCD :Sistema multifunzionale COMAND , Sedile sx reg.eletr.-Memoria, Memoria retrov., Memoria volante euro:725: Memoria piantone sterzo reg. elettricamente :Sedile sx reg. elettricamente con memoria :Memoria retrovisori reg. elettricamente ,