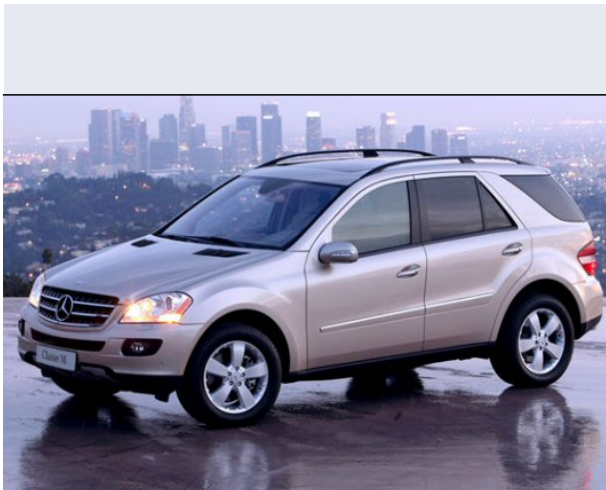


ML 500 Sport



Vendi la tua auto in un click! Gratis!

VENDI AUTO
AUTO MARKETPLACE

Scheda Tecnica

Prezzo: 84400
Alimentazione: benzina
Cilindrata: 4966 cc
Potenza: 225 kW (306 CV)
Velocità ½ Max: 240 km/h
Omologazione: Euro 4

Portiere: 5
Posti a sedere: 5
Carrozzeria: fuoristrada chiusa
Lunghezza: 478 cm
Larghezza: 191 cm
Altezza: 182 cm
Passo: 292 cm
Volume Bagagliaio: 551 - 2.050 dc min/max
Capacità ½ serbatoio: 95 litri

Motore: 8 cilindri a V (90°)
Cambio: automatico a controllo elettronico, con p
Coppia: 460
Accelerazione 0/100 km/h in: 6.90
Trazione: integrale permanente
Massa: 2100 Kg

Consumi
Ciclo Urbano 100 Km: 18 litri
Extraurbano 100 Km: 10 litri
Percorso Misto 100 Km: 13 litri

Accessori di Serie

ABS, Active parking assist (sistema di assistenza al parcheggio), ADAPTIVE BRAKE con funz. Hold e assist. alla partenza in salita, ADS - Adaptive Damping System (Sosp. pneum.), Airbag conducente, Airbag laterali anteriori, Airbag passeggero, Airbag per la testa (Windowbags), Airbag per le ginocchia guidatore, Airmatic Dual Control (sospensioni pneumatiche intelligenti), Alette parasole con specchio cortesia illuminato, Alzacristalli elettr. ant., chiusura comfort e protez. antincastro, Appoggiatesta posteriori, ASR, sistema anti-slittamento, ATTENTION ASSIST (sist.di protez. da stanchezza e colpi di sonno), Avvisatore acustico cintura di sicurezza non allacciata, BAS (Sistema di frenata assistita), Braccioli anteriori ribaltabili con box portaoggetti, Braccioli posteriori ribaltabili, Cambio automatico 7 marce 7G-TRONIC Plus, Cassetto portaoggetti climatizzato e illuminato con serratura, Cerchi in lega a 5 doppie razze 9Jx20 e pneu. 265/45, Chiave con transponder, Chiave elettronica con inserti cromati, Chiusura centr. con sensore crash e chiusura aut. in movimento, Chiusura di sicurezza bambini per finestrini e porte posteriori, Cofano motore attivo per sicurezza pedoni, COLLISION PREVENTION ASSIST (segnale ottico/acustico ostacolo fermo che precede), Controller del Comand sulla consolle, Copertura avvolgibile per vano di carico, Correttore assetto fari, Direct Select: comandi cambio integrati sul volante, DSR - sistema di gestione elettronica della velocità in discesa, Eco START/STOP, ESP, ESP con 3 soglie di intervento selezionabili (Normale-Sport-Off), Fari bi-Xeno ILS (reg. aut. del livello in funzione tipo strada), Fari posteriori con tecnologia LED e illuminazione a fibre ottiche, Fendinebbia con tecnologia a LED, Freno stazionamento elettrico, funz. comfort con rilascio aut. in caso di movimento intenzionale, Gancio per borsa e gancio appendiabiti, Gruppi ottici in vetro trasparente ed illuminazione H7, Immobilizzatore elettronico incluso nella chiave con look cromato, Indicatore temperatura esterna, Indicatori di direzione con tecnologia LED, Indicatori di direzione laterali integrati nei retrovisori est., Inserti in alluminio su plancia, consolle e portiere, Kit di pronto soccorso, Kit sostituzione ruota, Lavafari (con 622), Luci di posizione laterali a LED a fibre ottiche, Luci diurne con tecnologia LED, Luci freno adattive lampeggianti nelle frenate d'emergenza, Lunotto termico temporizzato, Maniglia del cofano bagagliaio cromata, Minigonne laterali con modanatura cromata, Paraurti ant. con pronunciata protezione del sottoscocca dal look cromato, Paraurti posteriore con catarifrangenti integrati, Portabicchieri anteriori, Portaocchiali nel gruppo comandi sul tetto, illuminato, Pre-safe Brake (sistema protezione preventiva passeggeri in caso d'urto), Predisposizione montaggio gancio traino, Presa 12V nella consolle ant. / post. e nel vano bagagli, Presafe (sistema protezione preventiva passeggeri in caso d'urto), Pretensionatore cinture, Programma di marcia Offroad con tasto Offroad, Protezione del bordo di carico in acciaio inossidabile, Protezione per impatto laterale, Quadro strumenti circolari con display multifunzione da 4,5" con tecnologia TFT, Quadro strumenti con display multifunzione da 4,5", Rete portaoggetti dietro il sedile guida e passeggero, Rete portaoggetti nel vano piedi lato passeggeri, Retrovisori esterni asferici, Retrovisori esterni in tinta, Retrovisori termici reg. elettricamente, Rivestimenti in pelle ecologica ARTICO, Rivestimenti sottoporta con modanatura cromata, Roof rails cromati, Ruota di scorta, Ruota di scorta "minispare", Sedile guida regolabile in altezza, Sedile posteriore frazionabile 1/3 - 2/3, Sedili anteriori reg. elettricamente (altezza, inclinazione, longitudine), Sensore upfront & Roll-bar, Serbatoio maggiorato, Serrature di sicurezza, Servosterzo parametrico con piantone di sicurezza, Sistema di avviso perdita di pressione dei pneumatici, Sistema di fissaggio seggiolino per bambini ISOFIX per i posti posteriori, Sistema di gestione elettronica della trazione integrale (4ETS), Soglie di ingresso ant.

con scritta "Mercedes-Benz", Sterzo diretto con servoassist. in funz. della vel. e rapporto di trasmissione dello sterzo variab., Sterzo parametrico con servoassistenza in funzione della velocità, Tasche portaoggetti nelle porte, Tempomat con Speedtronic, Tergicristallo ant. con attivazione "one-touch", Tergicristallo automatico con sensore pioggia, Tergicristallo post. con intermittenza e attivaz. aut. in retromarcia, Tergilunotto, Trazione integrale permanente 4MATIC, Triangolo a norme europee, Vano portaoggetti nella consolle centrale, Vernici pastello, Volante multifunzione a 4 razze in Pelle Nappa con comandi integrati (12 tasti), Volante regolabile in profondità e altezza, Clima aut. THERMATIC (temp.reg. per lato, disp. calore residuo, filtro carboni att., sensore irragg.):Climatizzatore automatico THERMATIC :Dispositivo calore residuo :Filtro a carbone attivo antipolvere/antipolline :Regolazione temperatura separata dx/sx :Sensore irraggiamento solare, Cristalli atermici verdi con lunotto termico temporizzato :Cristalli atermici verdi :Lunotto termico temporizzato, Mirror Package: retrov. ripieg. el. e autoanabbagliante :Retrovisore interno ed esterno sx antiabbagliante automatico :Retrovisori ripiegabili elettricamente, Nav.estraibile MAP PILOT per Audio 20CD (cart. europea, navigazione 3D, schermo da 5,8") DISP. 2012 :Cartografia d'Europa completa :Navigatore satellitare estraibile MAP PILOT :Schermo da 5,8" con navigazione 3D, Sistema multimediale Audio 20 CD con schermo da 5,8":Autoradio MB Audio 20 CD :Bluetooth per viva voce telefono e audio streaming :Controller di comando sulla plancia :Display a colori da 5,8" :Interfaccia USB

Optionals

ACTIVE CURVE SYSTEM (riduzione angolo di rollio in curva) euro:3805, Airbag laterali posteriori euro:417, Aletta parasole doppia (antiabbagliamento lat.) euro:117, Barre trasversali portatutto alluminium style euro:216, Blindatura del pianale e del serbatoio euro:3538, Cargo organizer: box portaoggetti nel bagagliaio a 4 scomparti euro:129, Cerchi in lega 5 doppie razze torniti a specchio 9Jx21 ET53 e pneu. 265/40 euro:1044, Cerchi in lega a 10 razze Argento Sterling9Jx20 e pneu. 265/45 euro:123, Cerchi in lega sportivi AMG a 5 doppie razze 9Jx21 e pneu. 265/40 euro:1473, Chiusura servoassistita per portiere euro:676, Cielo vettura in microfibra DINAMICA nera euro:1964, Copertura vano bagagli con rete di sicurezza(DISP. 2012) euro:209, Cristalli laterali post. e lunotto oscurati euro:479, Estintore euro:149, Finiture cromate per il cofano motore euro:197, Gancio di traino euro:1117, Guida turistica e gastronomica ViaMichelin su Memory card SD da 4 GB euro:123, Impianto Bang&Olufsen BeoSound AMG con 14 altoparlanti, potenza 1200W euro:5094, Impianto tergilavavetro termico euro:209, Inserti Designo in legno nero pianoforte euro:1841, Inserti in legno "Eucalyptus" euro:246, Inserti in legno naturale euro:443, Inserti in nero pianoforte Designo euro:1841, Inserti in pioppo antracite con inserto cromato (plancia, consolle e portiere) euro:443, Inserti radica di noce scuro lucido euro:443, Kit fissaggio bagagli EASY-PACK euro:363, Modulo telefonico con Bluetooth nel bracciolo (profilo SAP) euro:540, Pacchetto blindatura ad alta protezione VR4 euro:67100, Pacchetto fumatori euro:55, Pacchetto luci soffuse "Ambient" euro:431, Parabrezza termico euro:2440, Pedane laterali in acciaio cromato con gommini antiscivolo euro:578, Pneumatici Run Flat - MOExtended euro:431, Portabevande termico per guidatore e passeggero euro:258, Portellone vano bagagli EASY-PACK (apertura/chiusura aut.) euro:638, Pre-installazione per rear-seat entertainment system euro:203, Pred. tel.cell. nel bracciolo ant. (interf.UHI, antenna ,vivoce) euro:488, Predisposizione registratore dei dati di marcia euro:122, Protezione abitacolo con tappetino double-face e del bordo carico pieghevole euro:201, Protezione metallica sottoscocca euro:160, Radiocomando per apertura garage euro:276, Rear Seat Entertainment System euro:2399, Riscaldamento supplementare con telecomando euro:1671, Rivestimenti del cielo in tessuto Designo nero euro:431, Rivestimenti in pelle (con colori 201 o 205 o 208) euro:1535, Rivestimenti in pelle (con colori 254 o 255 o 258) euro:1841, Rivestimenti in pelle Nappa nera euro:1167, Rivestimento in pelle ecologica Artico con cinture decorative per plancia euro:1105, Sacca portasci euro:234, Sedili ant. Multicontour c/funzione massaggio, poggiatesta comfort, reg. cuscino euro:1350, Sedili anteriori riscaldabili elettricamente euro:417, Sedili posteriori riscaldabili elettr. euro:417, Sensore riconoscimento seggiolino bambini nel sedile passeggero euro:62, Set antifurto per cerchi in lega euro:49, Sintonizzatore TV digitale terrestre euro:1216, Sistema "Keyless go" euro:1093, Sistema di allarme pericolo con interfono bidirezionale euro:2562, Sistema di assistenza abbaglianti adattivi euro:122, Sistema di controllo pressione pneumatici (RDK) euro:375, Sound System Surround 830W Harman/Kardon Logic7 con 14 altoparl. (NON con 523) euro:1031, SPLITVIEW (visualizza in contemporanea due contenuti diversi guidatore/passeggero) euro:1220, Tappetini in velours euro:111, Telecamera posteriore euro:491, Telecomando radio per sistema COMAND Online euro:148, Tendina parasole avvolgibile nel vano posteriore, ad azionamento meccanico per le porte posteriori euro:332, Tetto apr. e basculante el. (cristallo brunito, infrangibile) euro:1425, Tetto apribile elettrico "Panorama" con apertura one-touch e tendine parasole elet. euro:2149, Vasca per il bagagliaio piatta euro:78, Vernice metallizzata euro:1074, Vernice metallizzata Bianco diamante euro:2026, Vernice speciale metallizzata Rosso Cinabro euro:1069, Vetro di sicurezza stratificato 1a fila sedili (per cristalli lat.ant. e parabrezza) euro:755, Volante in pelle e legno Designo euro:1228, Volante multifunzione in pelle con inserti in legno coordinati euro:725, Volante multifunzione riscaldabile euro:320, Cerchi in lega a 10 razze Argento Sterling9Jx20 e pneu. 265/45 (con DA1) euro:A.R., Live Traffic Information euro:A.R., Omissione scritta posteriore euro:A.R., Sistema di chiamata di emergenza E-Call Europa euro:A.R., Alzacristalli el. per i sedili post.:Alzacristallo elettroidraulico posteriore dx. :Alzacristallo elettroidraulico posteriore sx. euro:4270, Anti-theft Package: Allarme perimetrico/solev./traino/volumetr.:Allarme con controllo perimetrico/solevamento/traino :Modulo aggiuntivo per controllo volumetrico abitacolo euro:540, Autoradio 20 CD c/caricatore 6 CD: MP3, Bluetooth, Aux-In, 8 altoparl. (DAL 2012) :Altoparlanti anteriori e posteriori (8) :Autoradio MB Audio 20 CD :Aux-In nel cassetto portaoggetti :Caricatore per 6 CD :Connessione Bluetooth per cellulari :Display a colori da 5" :Lettore CD MP3 compatibile euro:369, Clim. aut. COMFORTMATIC (3 zone, temp.reg. per lato, filtro, sensore irragg., disp.calore residuo):Clim. aut. COMFORTMATIC con temp. regolabile per zona :Dispositivo calore residuo :Filtro a carbone attivo antipolvere/antipolline :Regolazione temperatura separata dx/sx :Sensore irraggiamento solare euro:823, Lane Package (sistema antisbandamento, controllo visuale specch.) :Blind Spot Assist (sistema di controllo angolo morto specchietti) :Lane Keep Assist (sistema antisbandamento corsia di marcia) euro:921, Media Interface: interfaccia univers.per unità audio est.(c/cavi) :Cavi "High performance" per Media Interface :Media Interface: interfaccia universale per unità audio esterne euro:270, Memory Package per sedili ant.:Piantone sterzo regolabile elettricamente :Regolazione lombare dei sedili :Retrovisori regolabili elettricamente :Sedile dx reg. elettricamente con memoria :Sedile sx reg. elettricamente con memoria euro:1093, Navigatore cartografico COMAND Online :Aggiornamento cartografia per 3 anni :Autoradio :Comand controller sul tunnel centrale :Connessione Bluetooth per cellulari :Hard Disk con cartografia europea 3D topografica :Indicatore di corsia :Internet (connessione tramite cell. collegato con Bluetooth) :Lettore CD/DVD Audio :Lettore MP3 :Lettore schede SD :Music Register HD 10Gb :Presa AUX-IN :Schermo a colori da 7" ad alta definizione :Sistema di navigazione APS :Sistema multifunzionale "COMAND" :Slot USB :SPEED LIMIT ASSIST (indic. limite veloc. secondo cartelli strad.) :Voicetricon euro:2539, Navigatore cartografico COMAND Online + 6DVD/CD Changer (DISP. 2012):Aggiornamento cartografia per 3 anni :Autoradio :Caricatore per 6 CD/DVD integrato :Comand

controller sul tunnel centrale :Connessione Bluetooth per cellulari :Hard Disk con cartografia europea 3D topografica :Indicatore di corsia :Internet (connessione tramite cell. collegato con Bluetooth) :Lettore CD/DVD Audio :Lettore MP3 :Lettore schede SD :Music Register HD 10Gb :Presse AUX-IN :Schermo a colori da 7" ad alta definizione :Sistema di navigazione APS :Sistema multifunzionale "COMAND" :Slot USB :SPEED LIMIT ASSIST (indic. limite veloc. secondo cartelli strad.) :Voicetronic euro:2907, Night View Assist Plus con parabrezza Infrared Reflecting :Night View Assist - sistema di visione notturna :Parabrezza Infrared Reflecting euro:1537, ON&OFFROAD Package: Bloccaggio al 100% del differenziale centrale, asse ant./post con 4ETS :Manopola con 6 programmi di marcia :Marce ridotte :Modalità manuale per il cambio automatico :Protezione metallica sottoscocca :Sospensioni pneumatiche con regolazione offroad euro:2332, Pacchetto assistenza alla guida :Active Blind Spot Assist (sistema di controllo angolo morto specchietti) :Active Lane Keep Assist (sistema antisbandamento corsia di marcia) :Distronic Plus :Sensore riconoscimento seggiolino bambini nel sedile passeggero euro:2762, Pacchetto Exclusive Designo monocolor (con 413 o 414):Aletta parasole doppia (antiabbagliamento lat.) :Rivestimenti in pelle nera :Rivestimento del cielo in microfibra dinamica Nero euro:7978, Pacchetto Exclusive Designo monocolor (non con U22):Aletta parasole doppia (antiabbagliamento lat.) :Rivestimenti in pelle nera :Rivestimento del cielo in microfibra dinamica Nero euro:7732, Parking Package (4 telecamere digitali e Park Assist incluso Parktronic):Park assist: sist. di assistenza al parcheggio :Telecamera posteriore per la retromarcia assistita [non con 523] euro:805, Sedili anteriori Comfort con ventilazione attiva e riscaldabili :Sedili anteriori Comfort con ventilazione attiva :Sedili anteriori riscaldabili elettricamente euro:1326, Sedili anteriori Comfort con ventilazione attiva e riscaldabili (con 228,P19) :Sedili anteriori Comfort con ventilazione attiva :Sedili anteriori riscaldabili elettricamente euro:908, SPORT ACTIVE:Media Interface: interfaccia univers.per unità audio est.(c/cavi) :Navigatore cartografico COMAND Online euro:1976, SPORT EDITION 16: Cerchi in lega a 10 razze Argento Sterling9Jx20 e pneu. 265/45 :Pedane laterali in acciaio cromato con gommini antiscivolo :Sport Package Interior euro:910, Sport Package Interior:Pannello centrale porta esclusivo :Pedaliera sportiva acciaio spazzolato c/inserti gomma antisdrucchiolo :Rivestimenti in Dinamica / pelle ecologica Artico nera :Sedili sportivi ant. e post. (cuciture di contrasto) :Tappetini neri con bordi argentati :Volante per Sport Pack interior euro:1381, SPORT TECH (con 581, 23P) :Clim. aut. COMFORTMATIC (3 zone, temp.reg. per lato, filtro, sensore irragg., disp.calore residuo) :Media Interface: interfaccia univers.per unità audio est.(c/cavi) :Navigatore cartografico COMAND Online :Pacchetto assistenza alla guida euro:4787, Pacchetto Exclusive Designo monocolor:Aletta parasole doppia (antiabbagliamento lat.) :Rivestimenti in pelle nera :Rivestimento del cielo in microfibra dinamica Nero euro:A.R., Sport Package Interior (con DA1):Pannello centrale porta esclusivo :Pedaliera sportiva acciaio spazzolato c/inserti gomma antisdrucchiolo :Rivestimenti in Dinamica / pelle ecologica Artico nera :Sedili sportivi ant. e post. (cuciture di contrasto) :Tappetini neri con bordi argentati :Volante per Sport Pack interior euro:A.R.